

切屑・スラッジ 回收

Production Revolution

環保過濾回收系列

底泥切削過濾循環機

切削過濾循環淨化機

精密細粉淨化機

油霧粉塵回收機



多種專利技術



KOGA®

可嘉自動化股份有限公司
KOGA AUTOMATION CORPORATION

底泥切屑過濾回收機



KWF02

切屑過濾循環淨化機



KCF01

精密細粉淨化機



EF01

體積尺寸 (WxDxH)	842x400x810	570x560x950	530x480x1100
使用動力	氣動	氣動	氣動/電動
過濾桶容積	8L/18L	6L	-
淨重	52KG	60KG	36KG
最大處理流量	39.6 GPM/min	35 GPM/min	10~80 Lmin
空壓壓力	0.5MPa	0.5MPa	0.5MPa
最大耗氧量	0.6m3/min	0.4m3/min	-
過濾精度	1um(選配)	0.01um(選配)	1um(選配)

優缺點比較

傳統人工方式

2人1天約1.5 - 2台水箱

清理時水箱需要拖出,機械需停機

需要常更換切削液並且
容易產生厭氧菌發臭

使用濕式工業用吸塵器吸水,使用電力,
清水箱時切削液難免會潑濺容易造成短路及
人員工安問題

以40台機械計算人工清水箱,成本約
24500/1台24500*40台=NTD 980,000

人力成本預設
NTD 980,000/月

水箱切屑過濾收集器

1人1天約5台以上水箱

大部份水箱不需要拖出,機械不需停機

延長切削液的使用壽命並
減少切削液的費用

無須電力,只需空壓機
即可啟動不會有電氣短路及工安問題

以40台計算,成本約
300.-/1台300*40台=NTD 12,000

人力成本預設
NTD 12,000/月

Win

Win

Win

Win

Win

Win

KWF02

底泥切削過濾循環機



- **泛用性高**：輕鬆對應各類切屑液、最小可過濾 $1\mu\text{m}$ 物質。
- **無工安問題**：無插電、空壓驅動。避免短路觸電等工安問題發生。
- **節省成本**：節省清潔時間、人力、費用；同時延長切削液使用。
- **減少設備耗損**：濾掉切削液中的雜質，減少對設備的傷害。
- **便利性**：連接氣槍使用，機器小巧，可移動至各個產線清潔。
- **增加生產**：清潔水箱時，機台無須停機可持續運作。
- **專利技術**：強力脫水乾燥技術、雙過濾系統



過濾效果



工程塑膠



鋁屑



鑄鐵粉



廢油槽內油泥



研磨粉



精密研磨粉



精密研磨陶瓷粉

水箱效果

BEFORE



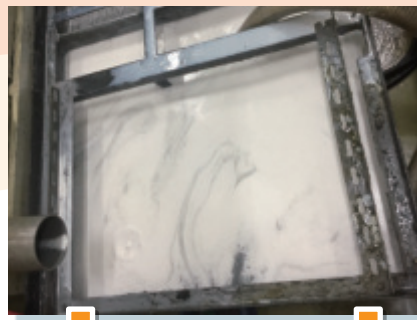
使用前

AFTER

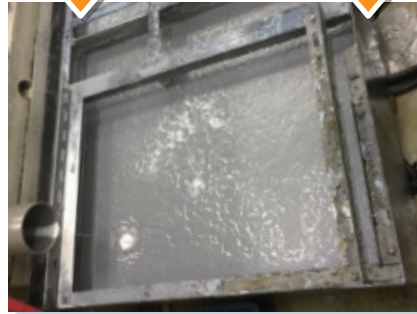


使用後

BEFORE



AFTER



KCF01

切削過濾循環淨化機



- **泛用性高**：輕鬆對應各類切屑液、柴油去漬油等。最小可過濾 $0.01\ \mu\text{m}$ 物質。可對應銑床、車床、研磨機、線切割機、精密陶瓷加工等底泥回收及加工液淨化。
- **雙模式**：可切換不鏽鋼濾網切屑粗顆粒(無耗材)或精密過濾模式。可依照客戶需求不同更換濾材達到除油、除臭、除菌、精密過濾等。
- **無工安問題**：免插電、空壓驅動。避免短路觸電等工安問題發生。
- **節省成本**：節省清潔時間、人力、費用；同時延長切削液使用。
- **減少設備耗損**：濾掉切削液中的雜質，提高加工品質的穩定性。
- **便利性**：連接氣槍使用，機器小巧，可移動至各個產線清潔。
- **增加生產**：清潔水箱時機台可持續運作。
- **專利技術**：強力脫水乾燥技術、雙過濾系統



淨化效果



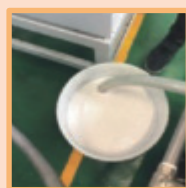
柴油淨化



去漬油淨化



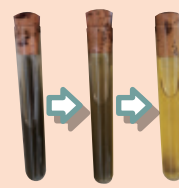
細研磨粉淨化



切削液淨化



陶瓷粉淨化



全油過濾

EF01

精密細粉淨化機



- **泛用性高**：輕鬆對應各類切屑液、最小可過濾 $1\ \mu\text{m}$ 物質。
- **節省成本**：節省清潔時間、人力、費用；防止細粉侵入機械的滑動面、夾頭、零件.....等
- **減少設備耗損**：濾掉切削液中的雜質，減少對設備的傷害。
- **便利性**：移動式，機器小巧，可移動至各個產線清潔。一道程序既可達到超群的過濾精度

**EF01**

A-01 濾桶 過濾度 1~3 m

A-05 濾桶 過濾度 5~7 m

A-10 濾桶 過濾度 10~15 m

气动式

油雾粉尘回收机



- 不使用電力，以空壓驅動，減少短路觸電的工安問題發生。
- 可搭配機械手臂，自動吹氣。
- 抑制油霧及粉塵在工廠內飛散，改善空氣品質
- 可安裝活動輪，方便移動
- 內置高效率濾網，可捕捉細微油霧及粉塵。
- 使用風槍噴氣時裝置同時啟動將油霧、粉塵吸入桶內。
- 可連接其他氣動工具進行粉塵收集。

PC-180

PC-300



体积尺寸
(WxDxH)

1290x440x375

1290x470x375

使用动力

氣動

氣動

过滤桶容积

15L

15L

净重

29KG

34KG

空压压力

0.5MPa

0.5MPa

最大耗氧量

0.15-0.25
m3/min

0.15-0.25
m3/min



超強吸力



可接連其他氣動工具
進行粉塵收集



活動滑輪

KOGA®

可嘉自動化股份有限公司

KOGA AUTOMATION CORPORATION

E-mail : service@koga.com.tw

台北總公司：23572新北市中和區景新街228號

TEL：(02)8941-2131(代) FAX：(02)8941-2127

新竹營業所：30272新竹縣竹北市文興路一段382號2樓

TEL：(03)657-7465(代) FAX：(03)657-7467

台中營業所：40661台中市北屯區太和東街136號10樓之6

TEL：(04)2437-8910(代) FAX：(04)2437-8977

台南營業所：71076台南市永康區自強路710號

TEL：(06)203-3367(代) FAX：(06)203-3365

高雄營業所：81361高雄市左營區重立路860號2樓

TEL：(07)343-1530(代) FAX：(07)343-1532



201906 Ver.1